

Технические характеристики и размеры станка модели 824 MSP e:

Диапазон усилий	от 900 фунтов (4 кН) до 16,000 фунтов (72 кН) Доступна дополнительная модификация от 20,000 фунтов (90 кН)
Глубина зева	24" (610 мм)
Длина хода	Регулируемая от 0 до 8,5" (0 – 220 мм)
Электрическая схема	от 208 В до 575 В, 3 фазы - 50 или 60 Гц
Двигатель	5 л.с.
Масляный расширительный бак	22 галлона (83 литра)
Скорость	до 1400 вставок в час
Повторяемость	+/- 2% уставки силы
Чертежные размеры основания	(ДхШхВ) 1499 мм x 966 мм x 2388 мм (59" x 38" x 94")
Диапазон крепежа	M2 – M10
Параметры зажимания	от 1 мм до 6 мм комбинированной толщины

Для получения более подробной информации о 824MSP-He и другой продукции Haeger, посетите наш интернет-сайт по адресу www.haeger.com или свяжитесь с нашим официальным дистрибьютором Haeger.

Всегда наиболее экономически выгодное решение для выполнения задач запрессовки вашего крепежа!



Безопасный, надёжный,
универсальный, недорогой... Haeger!

824

MSP e

Система
запрессовки
крепежа



Haeger USA
Manufacturing Headquarters
811 Wakefield Drive
Oakdale, CA 942511
United States
T +1 209 848 4000

Haeger Europe
Textielstraat 18b
7575 CA Oldenzaal
The Netherlands
T +31 541 530 230

Haeger Asia
99 Middle Chenfeng Road
Kunshan
Jiangsu Province, China
215300
T +86 512 5726 9300

Haeger
a PennEngineering® Company

Website: www.haeger.com

www.pemnet.com

E-mail: info@haeger.com



Haeger
a PennEngineering® Company

A: 824 MSP e

Усилие поршня 8 тонн (72 kN) и глубина зева 24 дюйма (610 мм) с регулируемым положением втягивания поршня. Надёжность/энергоэффективность полностью гидравлического станка. Станок оснащён патентованной системой безопасности Haeger. **НОВЫЕ** свойства, добавленные к стандартному оборудованию: система защиты инструментов и счётчик отрезанных заготовок.

B: Система жёстких упоров

Система жёстких упоров предлагает легко регулируемый способ поддержания точки остановки цилиндра станка. Система особенно хорошо подходит для улучшения однородности для мягких, тонких заготовок. Она также эффективна при вставке небольшого оборудования. В дополнение к алюминию, система также обеспечивает превосходные результаты ввода для большого разнообразия более мягких материалов, таких как стеклопластик, печатные платы и многих пластмассовых или композиционных материалов.

C: Модульная система автоматической подачи MAS 350 (Дополнительная)

Модульная система автоматической подачи может подавать гайки, шпильки и муфты размерами от M2 до M10. Максимальная длина шпилек и муфт – 30 мм.

D: Встроенное управление системы защиты инструментов (TPS)

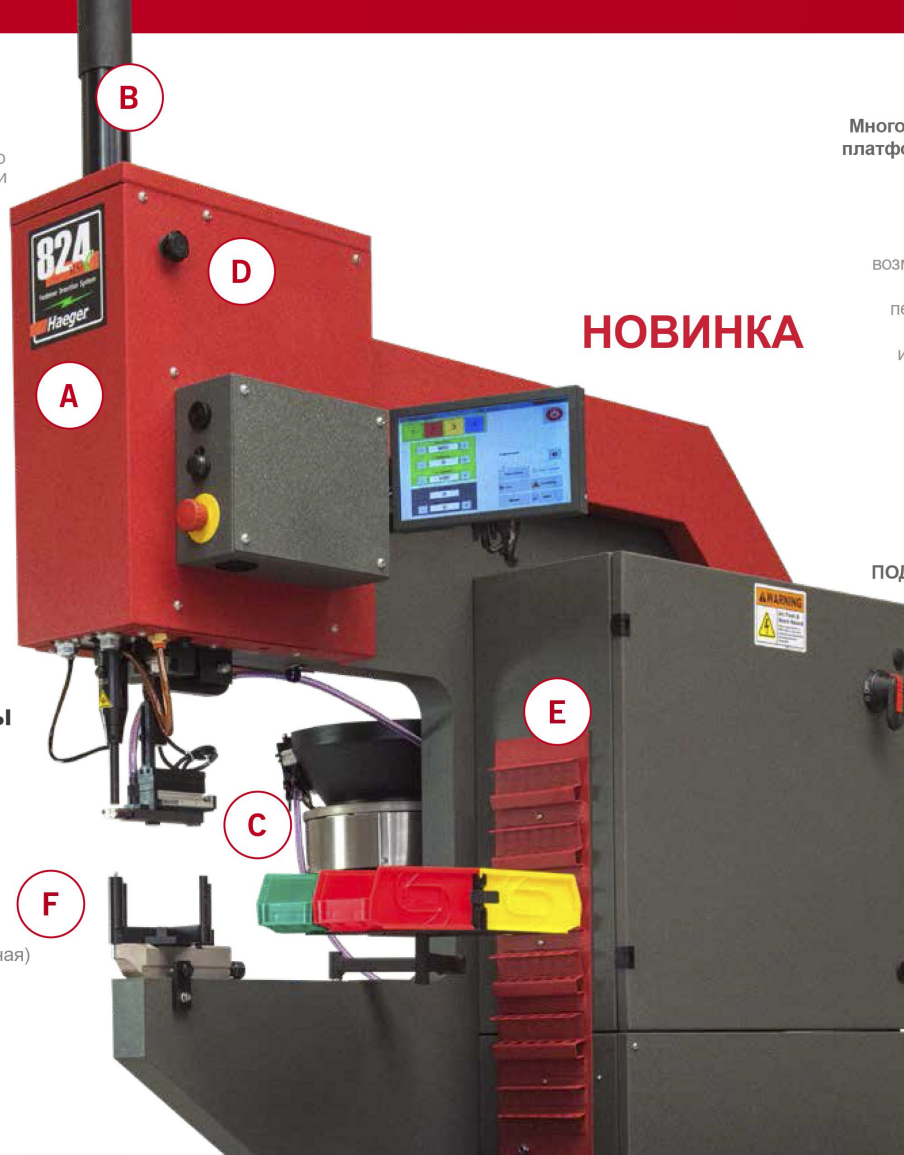
Система защиты инструментов (TPS) разработана для защиты, как инструментов, так и заготовок от повреждения.

E: Стеллаж для инструментов

Быстрый и лёгкий доступ к инструментарию.

F: Система вставки турели (Дополнительная)

Устанавливает до 4 разных крепежей для обработки одной детали. (Опция включает требуемое программное обеспечение для программирования обработки одной детали)



НОВИНКА

Многочелночная инструментальная платформа для гаек, шпилек и муфт.

Многочелночная платформа обеспечивает универсальный переход между гайками, шпильками и муфтами – с возможностью 2-х минутной полной смены инструментов без перенастройки. Переход с ручной на автоматическую настройку инструментов – более быстрая и лёгкая процедура.



АВТОМАТИЧЕСКАЯ НИЖНЯЯ ПОДАЧА ИНСТРУМЕНТОВ (АНПИ)

для вставки гаек в плоские части, а также в труднодоступные отверстия, такие как на нижней части фланца.



Для таких труднодоступных фланцев используется автоматическая нижняя подача J-рамы.



Ручная инструментальная J-рама используется для небольших ящиков и



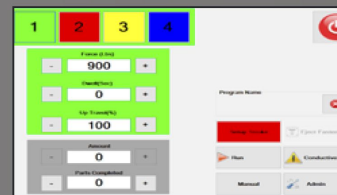
НОВИНКА



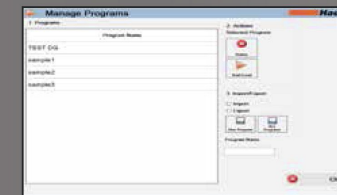
C



Одностанционные настройки: Операторы могут устанавливать силу, время задержки и движение вверх с помощью данного экрана одной станции.



Многостанционная настройка: Многостанционная настройка это опция, позволяющая оператору вставлять более одного крепежа в программу. Для каждой станции можно устанавливать свои индивидуальные режимы силы, времени задержки и движения вверх.



Программы: Можно сохранять до 999 программ



Экран управления модульной системы автоматической подачи: Операторы могут включать и выключать автоматическую подачу и устанавливать время выталкивания и вибрацию с помощью этого экрана.